



Agencia  
Nacional de Minería

— Caracterización de —  
**usuario**  
2024





Agencia  
Nacional de Minería



— Caracterización de —

# usuario

## 2024





## Metodología usada en la ANM

-  **1.** Identificar objetivos y alcance
-  **2.** Establecer equipo de trabajo
-  **3.** Identificar variables y niveles de desagregación
-  **4.** Priorizar variables
-  **5.** Identificar mecanismos para recolectar la información
-  **6.** Analizar la información y establecer grupos o segmentos
-  **7.** Resultados - Publicar la información



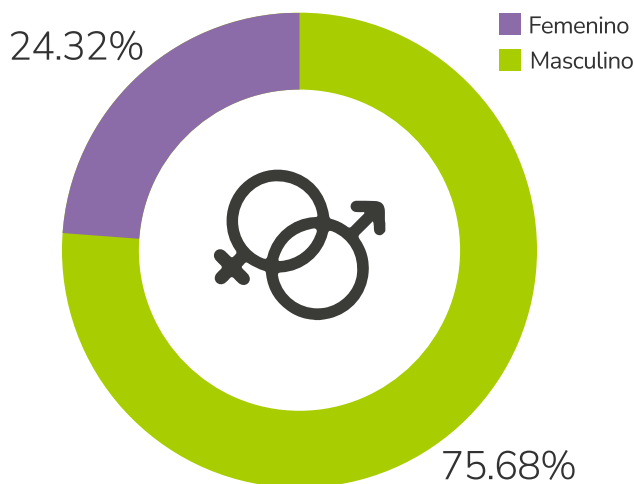
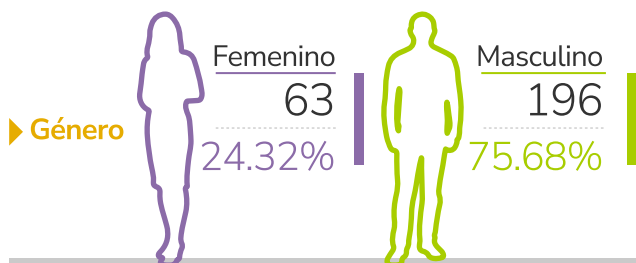


Para la vigencia 2024 se realizó el despliegue de una encuesta de caracterización por todos los canales dispuestos para la atención de la ciudadanía, durante dos meses y medio, con preguntas formuladas como parte de un análisis entre el GAPCC y la Oficina de Planeación, con el objetivo de identificar variables puntuales que enriquezcan la caracterización y le permitieran a la entidad conocer e identificar posibles mejoras en su gestión. Así mismo para los resultados, se tuvieron en cuenta los informes de PQRS e informes de la operación de los canales de servicio de la ANM.

### PASO 7: RESULTADOS

Producto de cada uno de los ítems de la metodología y recopilación y análisis de la información, se obtuvieron estadísticas puntuales de cada variable, que aporta al conocimiento de los intereses de los grupos de interés y que a futuro ayudan a la toma de decisiones.

A continuación, se relacionan los resultados obtenidos para el ejercicio de caracterización 2024:

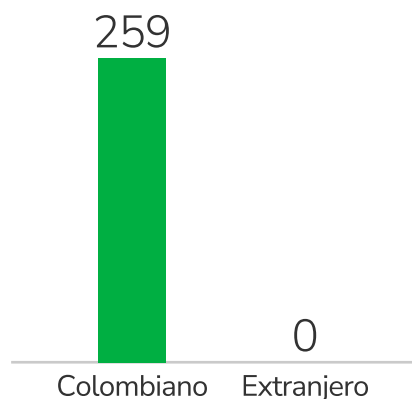
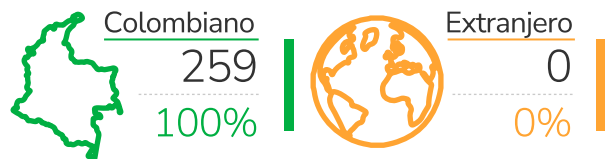


Fuente: Fuente propia Agencia Nacional de Minería Ejercicio de Caracterización desplegado por los canales de atención.



El 75.68% de los usuarios de la Agencia Nacional de Minería son hombres y el 24.32% son mujeres, lo que nos muestra que en un gran porcentaje los servicios son usados por el género masculino.

### Nacionalidad

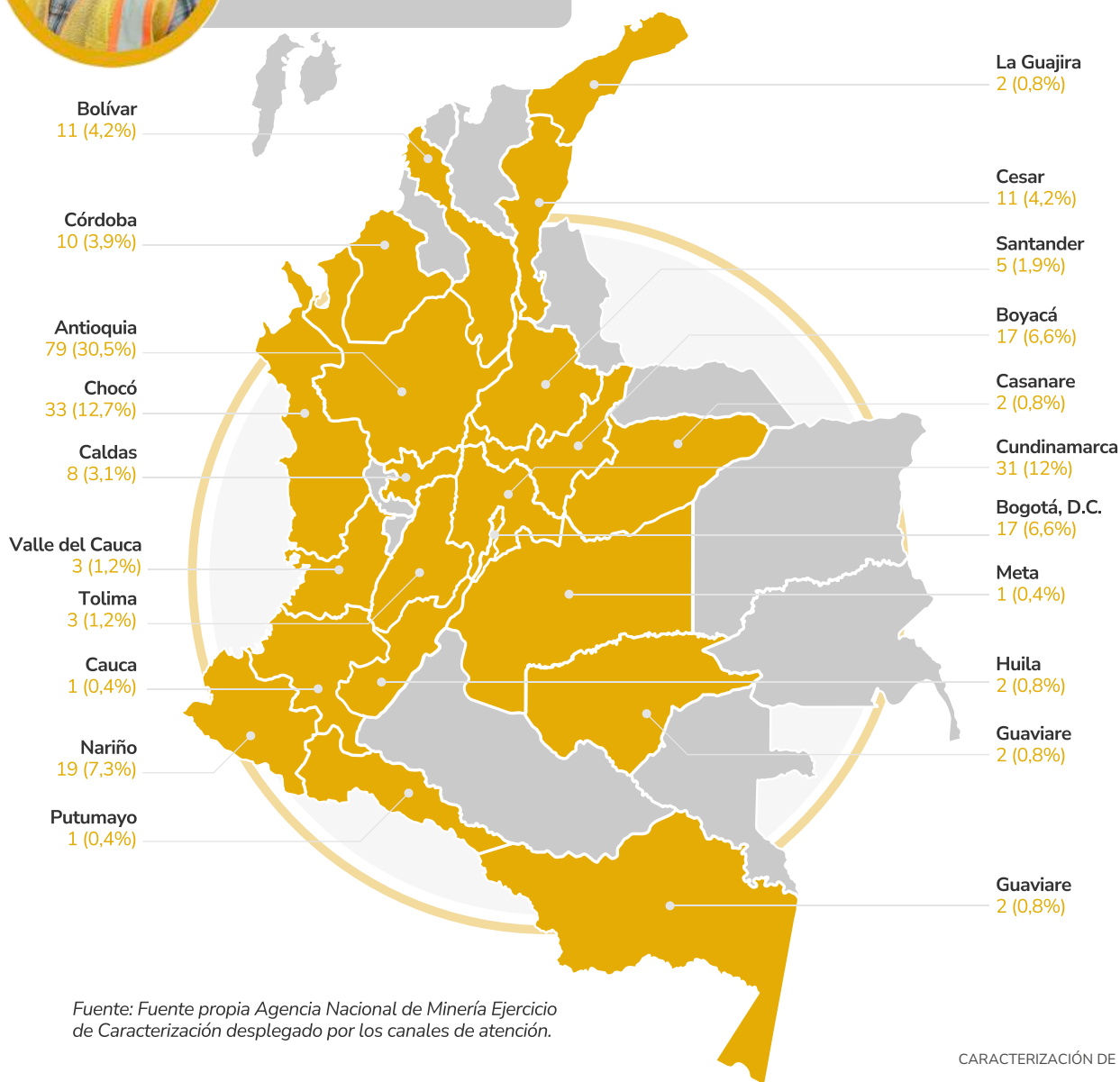


Total general: 259 (100%)



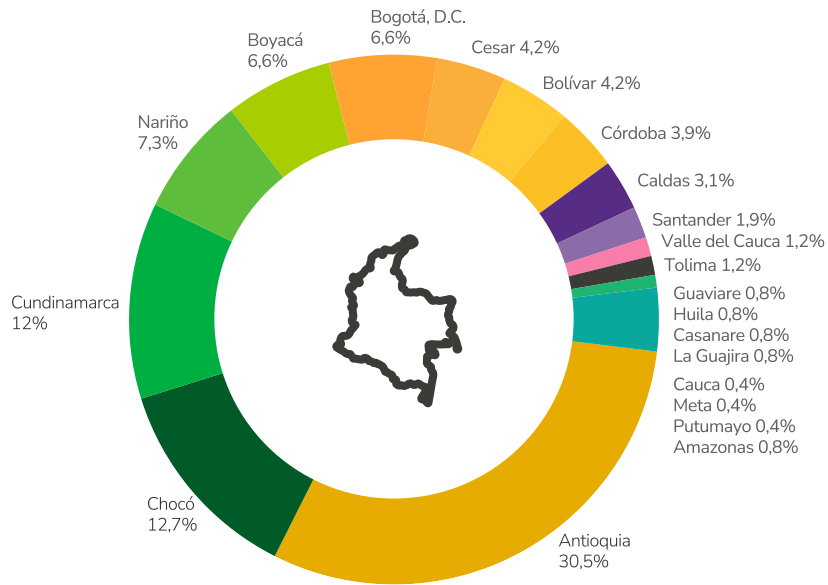
**Geográficamente** podemos visualizar que el 100% de los usuarios que utilizan los servicios de la Agencia Nacional de Minería provienen de nuestro país.

### Origen de los usuarios (Departamento) ◀



Fuente: Fuente propia Agencia Nacional de Minería Ejercicio de Caracterización desplegado por los canales de atención.

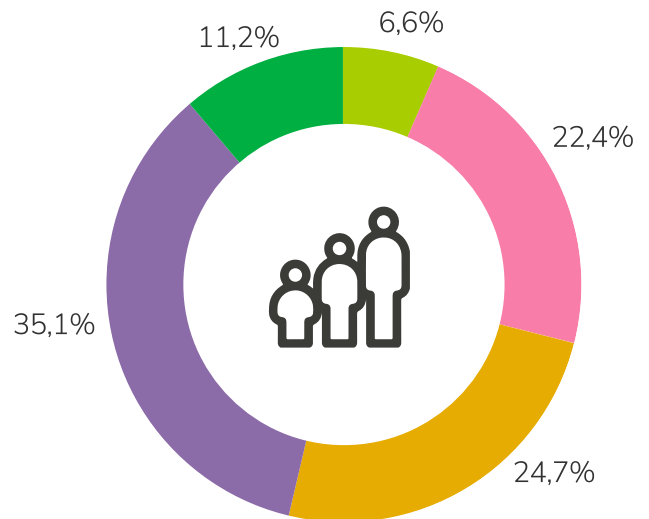
► Departamento



Fuente: Fuente propia Agencia Nacional de Minería Ejercicio de Caracterización desplegado por los canales de atención.

Esta gráfica nos muestra que el origen de las interacciones por departamentos, en primer lugar, está Antioquia con una mayoría significativa del 30.5% en todos los canales, en segundo lugar, se encuentra Chocó, en tercer lugar, Cundinamarca, en cuarto lugar, Nariño y Boyacá, y los demás departamentos se ubican con más bajos niveles de interacción con los usuarios por los distintos canales.

■ 18 a 27 años    ■ 28 a 36 años    ■ 37 a 46 años  
 ■ 47 a 63 años    ■ 64 años en adelante



Fuente: Fuente propia Agencia Nacional de Minería Ejercicio de Caracterización desplegado por los canales de atención.

Rango de Edad		
Rango de Edad	Usuarios	% Usuarios
•18 a 27 años	17	6,6%
•28 a 36 años	58	22,4%
•37 a 46 años	64	24,7%
•47 a 63 años	91	35,1%
•64 años en adelante	29	11,2%
<b>•Total General</b>	<b>259</b>	<b>100%</b>

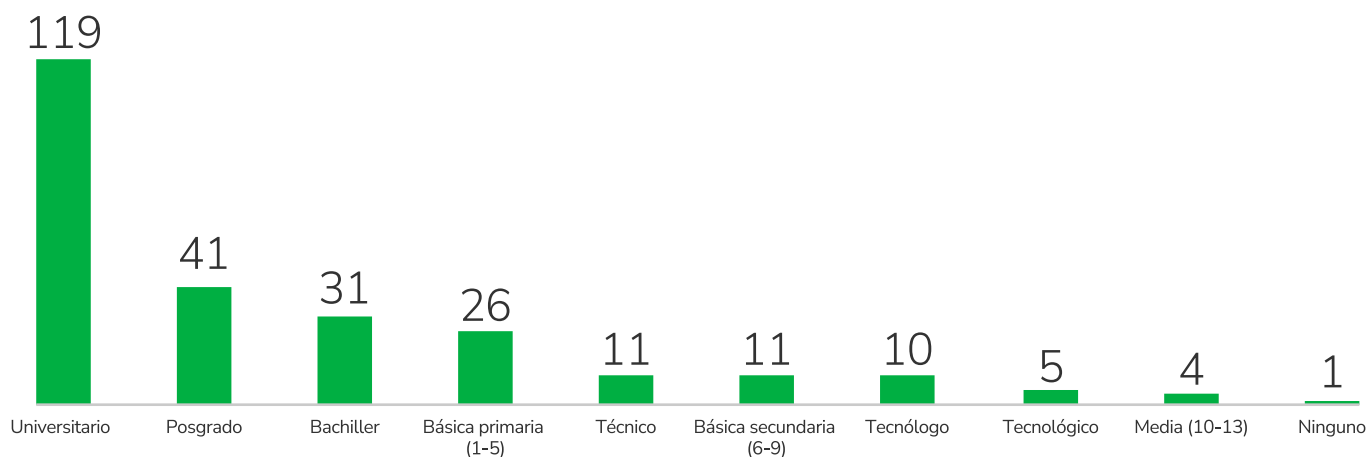


El rango de edad predominante de los usuarios de la ANM está en 35.1% entre 47 a 63 años, seguido del 24.7% de usuarios con edades entre 37 a 46 años, y el 22.4% está entre 28 a 36 años, seguido por los porcentajes menores los cuales son el 11.6% personas entre los 64 años en adelante y el 6.6% personas entre los 18 a 27 años.



Nivel de Escolaridad		
Escolaridad	Usuarios	% Usuarios
•Universitario	119	45,9%
•Posgrado	41	15,8%
•Bachiller	31	12,0%
•Básica primaria (1-5)	26	10,0%
•Técnico	11	4,2%
•Básica secundaria (6-9)	11	4,2%
•Tecnólogo	10	3,9%
•Tecnológico	5	1,9%
•Media (10-13)	4	1,5%
•Ninguno	1	0,4%
•Total General	<b>259</b>	<b>100%</b>

### ► Escolaridad



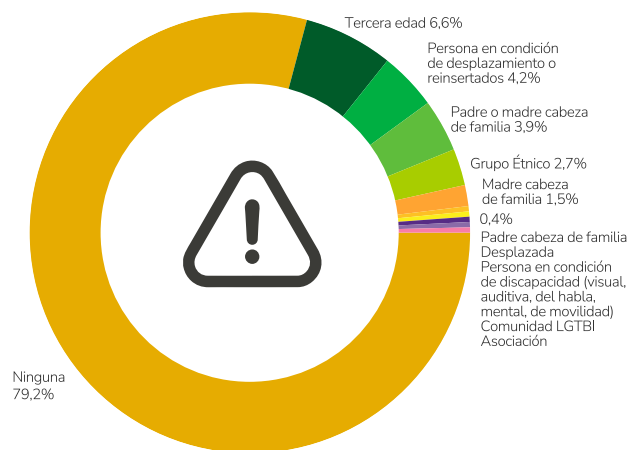
Fuente: Fuente propia Agencia Nacional de Minería Ejercicio de Caracterización desplegado por los canales de atención.

Como resultado del ejercicio se obtuvo que el 45,9% de nuestros usuarios se ubicaron en nivel de formación profesional, el 15,8% tiene posgrado, el 12% registran el bachillerato; y por debajo del 10% se ubicaron en nivel tecnólogo, tecnológico, técnico, secundaria, primaria y ningún tipo de educación.



Vulnerabilidad		
Vulnerabilidad	Usuarios	% Usuarios
•Ninguna	205	79,2%
•Tercera edad	17	6,6%
•Persona en condición de desplazamiento o reinsertados	11	4,2%
•Padre o madre cabeza de familia	10	3,9%
•Grupo Étnico	7	2,7%
•Madre cabeza de familia	4	1,5%
•Padre cabeza de familia	1	0,4%
•Desplazada	1	0,4%
•Persona en condición de discapacidad (visual, auditiva, del habla, mental, de movilidad)	1	0,4%
•Comunidad LGTBI	1	0,4%
•Asociación	1	0,4%
<b>•Total General</b>	<b>259</b>	<b>100%</b>

### ► Vulnerabilidad



Fuente: Fuente propia Agencia Nacional de Minería Ejercicio de Caracterización desplegado por los canales de atención.

Como resultado del ejercicio se obtuvo que el 79.2% de nuestros usuarios no reportaron tener ninguna vulnerabilidad latente, sin embargo el 6.6% pertenecen a la tercera edad y el 4.2% % presentan condición de desplazamiento o reinsertados.

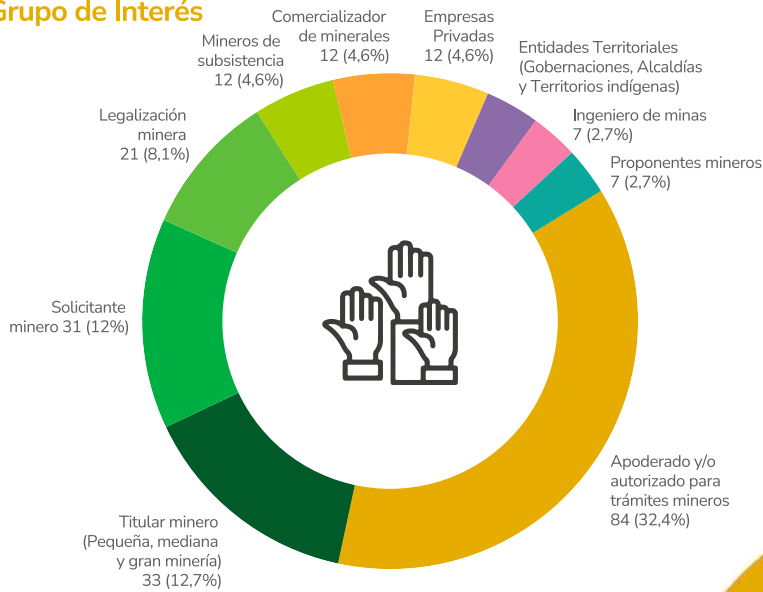


## Grupos de Interés

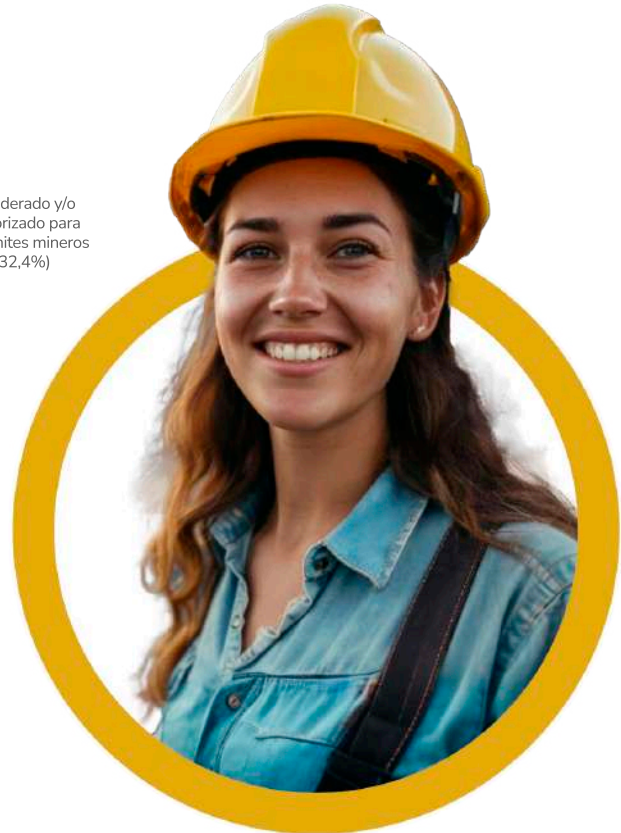
Grupo de Interés	Usuarios	% Usuarios
•Apoderado y/o autorizado para trámites mineros	84	32,4%
•Titular minero (Pequeña, mediana y gran minería)	33	12,7%
•Solicitante minero	31	12,0%
•Legalización minera	21	8,1%
•Mineros de subsistencia	12	4,6%
•Comercializador de minerales	12	4,6%
•Empresas Privadas	11	4,2%
•Entidades Territoriales (Gobernaciones, Alcaldías y Territorios indígenas)	8	3,1%
•Ingeniero de minas	7	2,7%
•Proponentes mineros	7	2,7%
•Comunidades mineras tradicionales	5	1,9%
•Área de reserva especial	3	1,2%
•Inversionista	2	0,8%
•Agremiaciones	2	0,8%
•Ingeniero geólogo	1	0,4%
•N/A	1	0,4%
•Organizaciones Gubernamentales y Ministerios	1	0,4%
•Autoridad Orden Público	1	0,4%
•Ingeniero Geólogo	1	0,4%
•Entidades del Sector Minero Energético	1	0,4%
•Asesorías Jurídicas	1	0,4%
•Organizaciones Ciudadanas	1	0,4%
•Empleado	1	0,4%
•Asesor minero	1	0,4%
•Representante Legal	1	0,4%
•Comunidades	1	0,4%
•Grupos Étnicos	1	0,4%
•Estudiante o Academia	1	0,4%
•Socio título minero	1	0,4%
•Geóloga	1	0,4%
•Tercero	1	0,4%
•Geólogo	1	0,4%
•Usuaría	1	0,4%
•Geólogo	1	0,4%
•Geólogo asesor	1	0,4%
<b>•Total General</b>	<b>259</b>	<b>100%</b>



► **Grupo de Interés**



Fuente: Fuente propia Agencia Nacional de Minería Ejercicio de Caracterización desplegado por los canales de atención.



Esta gráfica nos muestra que los grupos de interés de la ANM, identificados como producto de las interacciones con una mayoría significativa del 32,4% en todos los canales son Apoderado y/o autorizado para trámites mineros, en segundo lugar con un 12,7% se encuentran los Titular minero (Pequeña, mediana y gran minería), en tercer con un 12% los solicitantes mineros y en cuarto lugar común 8.1% legalización minera, los demás grupos de interés se ubican con más bajos niveles de interacción con los usuarios por los distintos canales.

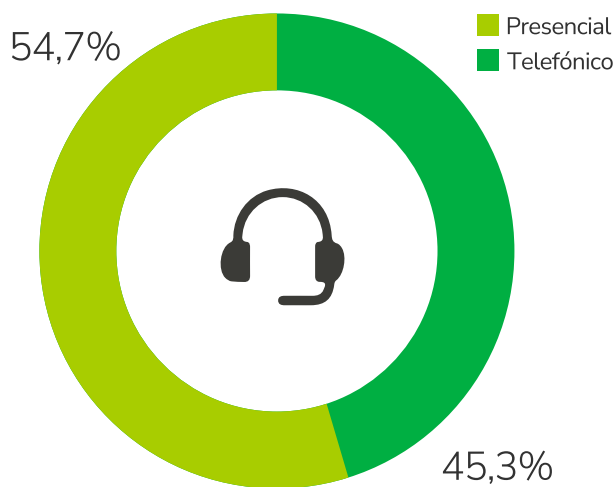
► **Consolidado 2024**



Fuente: Fuente propia Agencia Nacional de Minería Ejercicio de Caracterización desplegado por los canales de atención.



### ► Atención por canal



Fuente: Fuente propia Agencia Nacional de Minería Ejercicio de Caracterización desplegado por los canales de atención.

En este análisis se pudieron obtener resultados importantes que permiten observar que el canal presencial es el canal más usado por los usuarios el cual representa un 54.7 %, luego de este canal se ubica el canal telefónico quien también recibe un porcentaje de solicitudes importantes el cual representa el 45.3% restante.



### ► Percepción, Satisfacción y Confianza

#### Satisfacción de usuario

Mide promedio del grado de satisfacción de los usuarios ante los servicios y tramites **ofrecidos por la ANM.**

98,82%

#### Percepción de usuario

Busca identificar entre los diferentes grupos de interes la percepción que tienen **de la imagen de la Entidad.**

98,68%

#### Confianza

Busca identificar entre los diferentes grupos de interés el grado de confianza **de los usuarios en la Entidad.**

84,85%

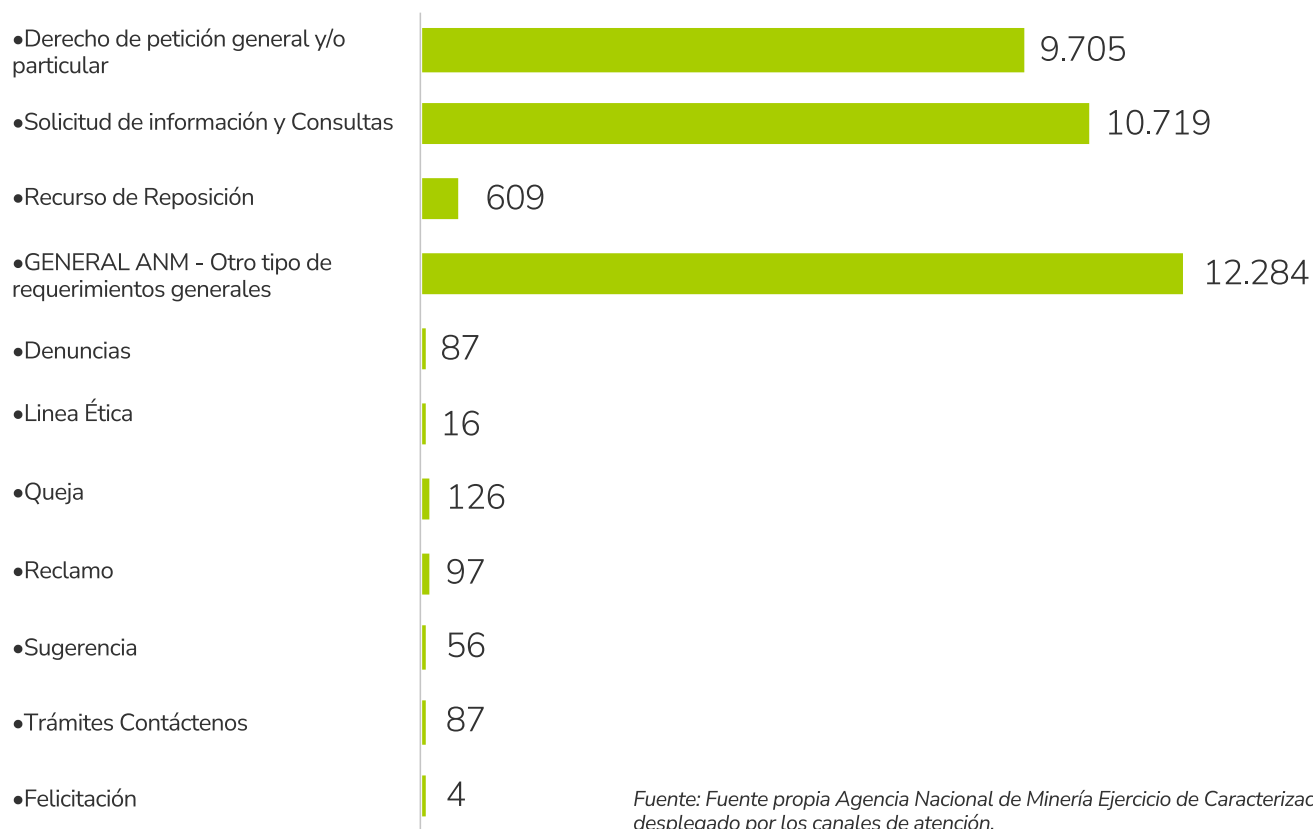




Modalidad más utilizada Enero a Junio 2024

Modalidad de Petición	Enero	Febrero	Marzo	Abril	Mayo	Junio	Total	%
•Derecho de petición general y/o particular	1.817	1.6802.	1.344	1.805	1596	1463	9.705	28,72%
•Solicitud de información y	1.694	053	1.704	2.256	1622	1390	10.719	31,72%
•Recurso de Reposición	75	101	124	93	135	81	609	1,80%
•GENERAL ANM - Otro tipo de requerimientos generales	2.686	1.980	1.656	2.612	1725	1625	12.284	36,35%
•Denuncias	11	22	8	17	13	16	87	0,26%
•Linea Ética	2	3	4	-	7		16	0,05%
•Queja	14	21	23	24	24	20	126	0,37%
•Reclamo	29	14	17	16	6	15	97	0,29%
•Sugerencia	11	17	6	14	5	3	56	0,17%
•Trámites Contáctenos	4	25	9	28	9	12	87	0,26%
•Felicitación	3	-	-	-	-	1	4	0,01%
<b>•Total General</b>	<b>6.346</b>	<b>5.916</b>	<b>4.895</b>	<b>6.865</b>	<b>5.142</b>	<b>4.626</b>	<b>33.790</b>	<b>100%</b>

### ► Modalidad más utilizada I semestre 2024

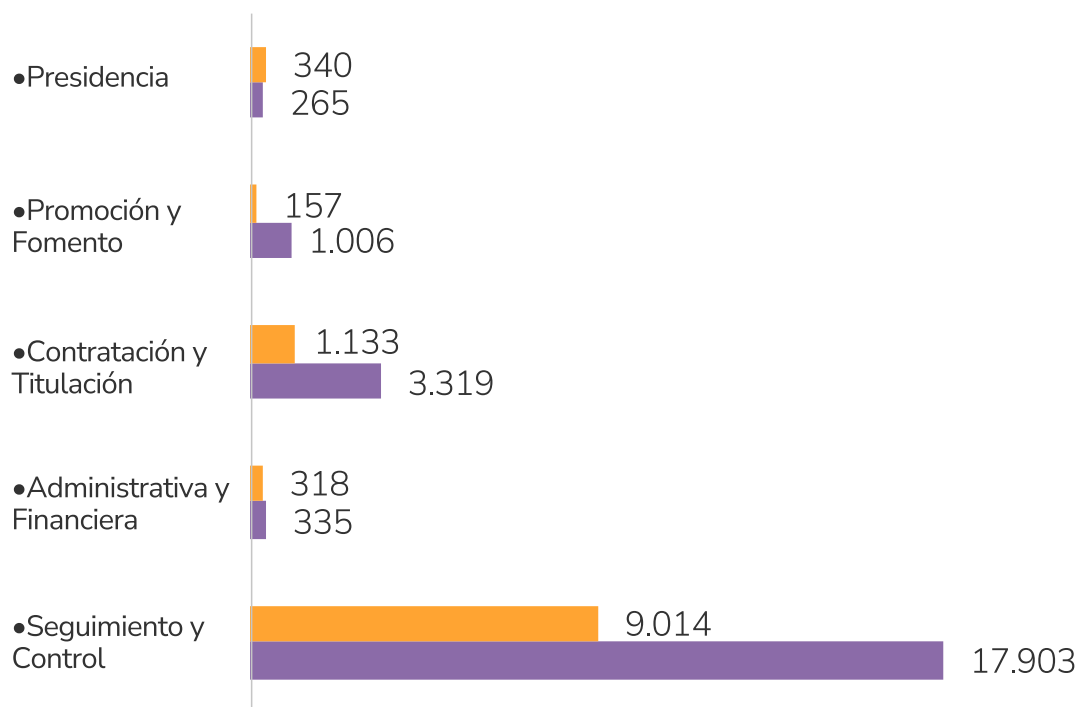


De acuerdo con las diferentes modalidades de comunicación, la más utilizada por los ciudadanos GENERAL ANM - Otro tipo de requerimientos generales con el 36.35% %, seguido de la solicitud de información con un 31.72%.

### ► Seguimiento a PQRS recibidas Enero - Junio

Reporte por Dependencias - Total I semestre 2024					
Dependencia	Total	Con respuesta	% Con respuesta	Pendientes	% Pendientes
•Seguimiento y Control	26.917	17.903	67%	9.014	33%
•Administrativa y Financiera	653	335	51%	318	49%
•Contratación y Titulación	4.452	3.319	75%	1.133	25%
•Promoción y Fomento	1.163	1.006	87%	157	13%
•Presidencia	605	265	44%	340	56%
•Total	<b>33.790</b>	<b>22.828</b>	<b>68%</b>	<b>10.962</b>	<b>32%</b>

## ► Reporte por Dependencias - Total I semestre 2024



Fuente: Fuente propia Agencia Nacional de Minería Ejercicio de Caracterización desplegado por los canales de atención.

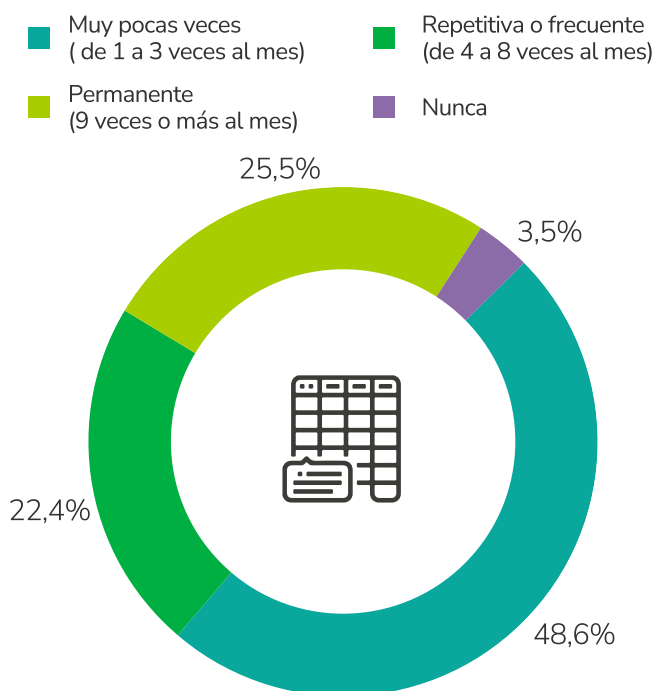
En la anterior gráfica y tabla se detalla la información correspondiente al trámite de respuesta a PQRS recibidas en cada una de las dependencias desde el mes de enero hasta junio del 2024.

### ► ¿Con qué frecuencia los usuarios usan o requieren los servicios de la ANM?

#### Frecuencia al requerir los servicios de la ANM

Frecuencia	Usuarios	% Usuarios
•Muy pocas veces (de 1 a 3 veces al mes)	126	48,6%
•Repetitiva o frecuente (de 4 a 8 veces al mes)	58	22,4%
•Permanente (9 veces o más al mes)	66	25,5%
•Nunca	9	3,5%
<b>•Total general</b>	<b>259</b>	<b>100%</b>





Como resultado del ejercicio se obtuvo que el 48.6% usan o requieren los servicios de la ANM muy pocas veces, que el 22.5% lo requieren permanentemente, que el 22.4% los usan o requieren repetitiva o frecuentemente y el 3.5% refieren no quererlo o usarlo nunca.

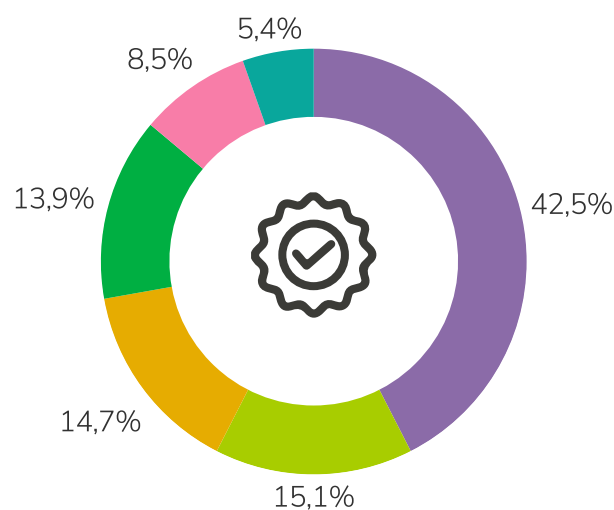
### ¿Cuál de los siguientes atributos ofrecidos por la ANM valoras más?

Atributos		
Atributos	Usuarios	% Usuarios
•Resolución en Primer Contacto	110	42,5%
•Información Confiable	39	15,1%
•Cercanía con los Usuarios	38	14,7%
•Eficiencia y efectividad en los Trámites	36	13,9%
•Transparencia	22	8,5%
•Respuesta Oportuna	14	5,4%
•Total general	<b>259</b>	<b>100%</b>



### Atributos

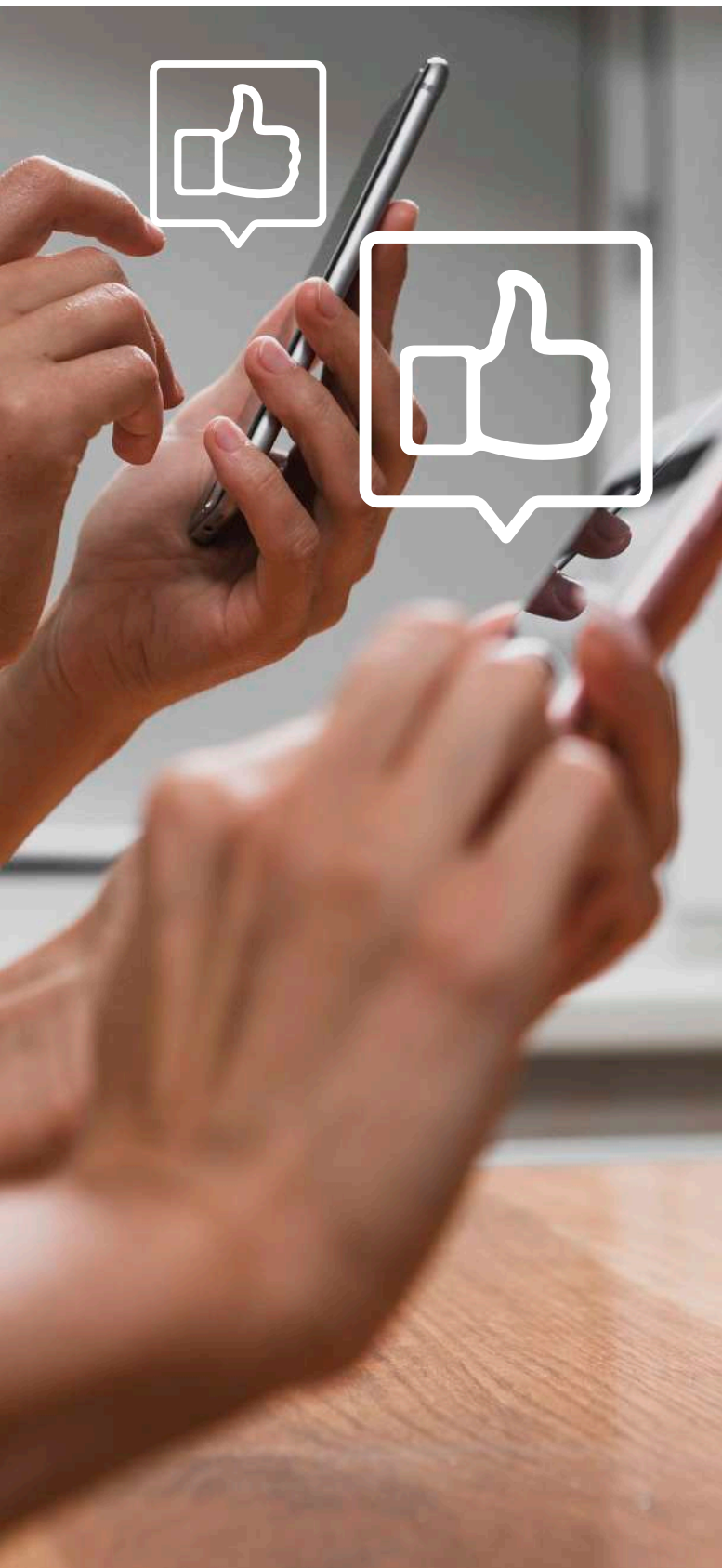
- Resolución en Primer Contacto
- Información Confiable
- Cercanía con los Usuarios
- Eficiencia y efectividad en los Trámites
- Transparencia
- Respuesta Oportuna



Fuente: Fuente propia Agencia Nacional de Minería Ejercicio de Caracterización desplegado por los canales de atención.

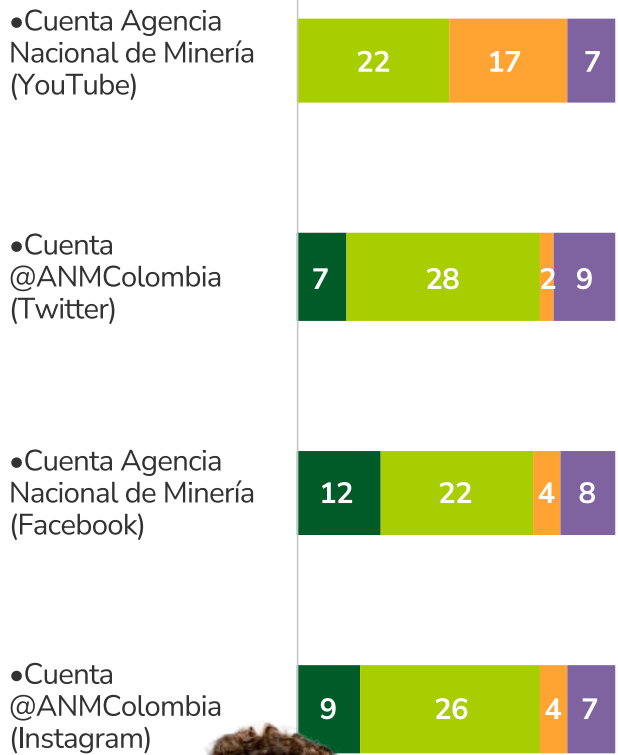
Para la caracterización de los atributos del servicio prestados por la ANM, se realiza una pregunta de selección múltiple dentro de la encuesta, que arroja un resultado de 259 interacciones de los encuestados, donde el atributo más valorado por los usuarios es: con un 42.5% la resolución en primer contacto, con un 15.1% información confiable, con un 14.7% cercanía con los usuarios, con un 13.9% Eficiencia y efectividad en los Trámites, transparencia y respuesta oportuna con menos del 10%.





► ¿Con cuál de las redes sociales de la ANM tienes una interacción más frecuente?

- 1 vez a la semana
- No lo uso
- Todos los días
- Varias veces a la semana



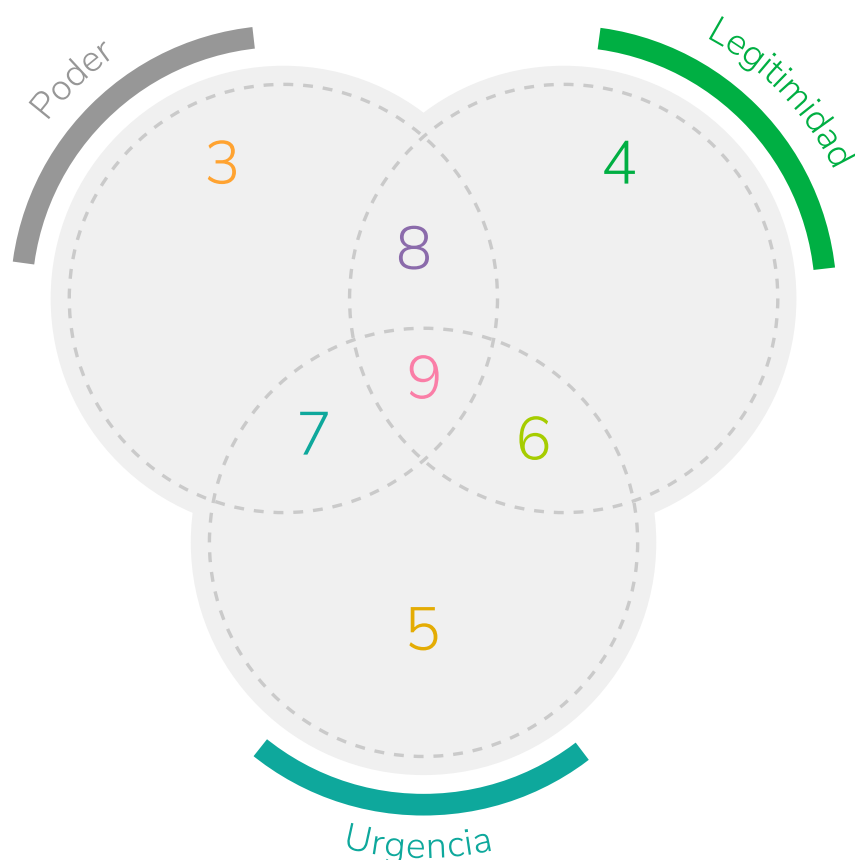
Con respecto al acceso y uso de las redes sociales de la entidad como un canal de comunicación y orientación usado potencialmente por nuestros seguidores, vemos como en primer lugar YouTube es la red social que mayor frecuencia de uso tiene, en segundo lugar, se encuentra Instagram y Facebook, y en último lugar Twitter.

Fuente: Fuente propia Agencia Nacional de Minería Ejercicio de Caracterización desplegado por los canales de atención.

# Diagrama de Venn

Grupos de interés externos  
e internos de la ANM

## ► Diagrama de Venn: Grupos de interés externos ANM



### 3. Latente - Inactivo

- Academia.
- ONG no gubernamentales.

### 4. Latente - Discrecional

- Secretaría de Movilidad.
- Secretaria de Salud.

### 5. Expectante - Dominante

- Proveedores.
- Ministerio de Salud y Protección Social.

### 6. Latente - Exigente

- Medios de comunicación.
- Agremiaciones.
- Socorredores Mineros, Coordinadores Logísticos de Salvamento Minero y Promotores de Seguridad.
- Entidades vigiladas por la Superfinanciera.

### 7. Expectante

- Autoridades de orden público.
- ARL.
- Departamentos Administrativos (DANE, DAFP, DNP, DAPRE).
- EPS.
- Entidades territoriales (Alcaldías y Gobernaciones).
- Ministerio de Tecnologías de la Información y las Comunicaciones.
- Organizaciones gubernamentales.
- Organismos de socorro y comités municipales, departamentales y entidades del orden nacional de gestión de riesgos y desastres.

### 8. Expectante - Dependiente

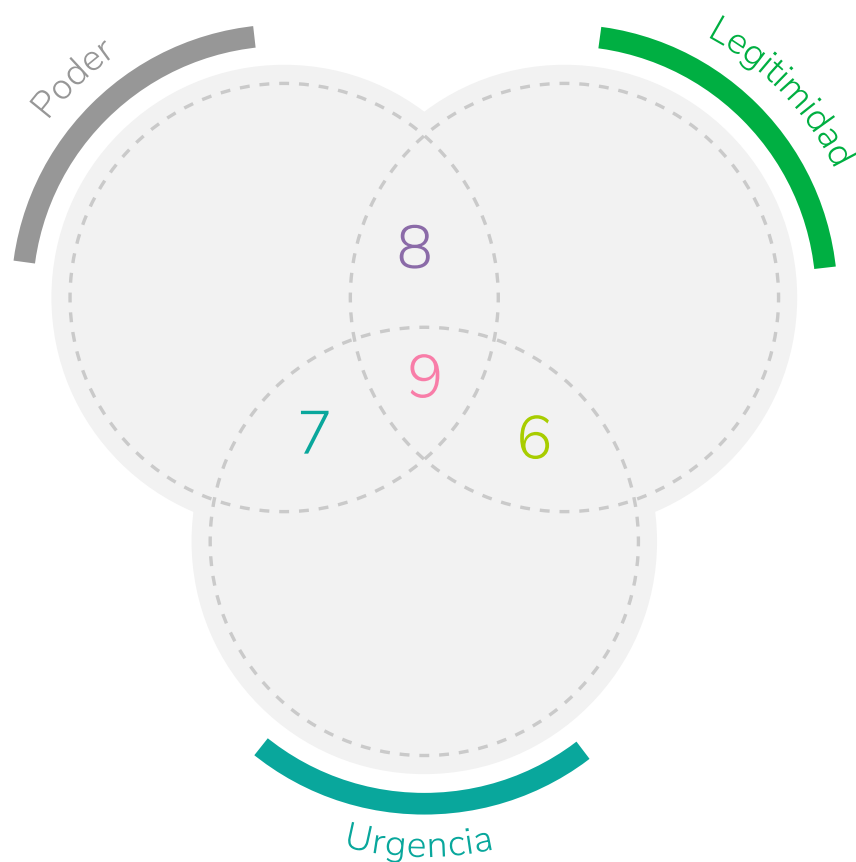
- Ciudadanía.
- Comercializadores, procesadores y otros interesados en RUCOM.
- Grupos étnicos.
- Juntas Regionales y Nacional de Calificación de Invalidez.
- Ministerio de trabajo.
- Ministerio del Interior.

- Consejo de Cuencas Hidrográficas.
- Organizaciones Internacionales (CRIRSCO).
- Entidad del sector minero-energético.

### 9. Definitivo

- Consejo Directivo.
- Congreso de la República.
- Entes de control.
- Inversionistas (Potenciales).
- Minero de subsistencia.
- Minero en proceso de formalización.
- Ministerio de Minas y Energía.
- Presidencia de la República.
- Proponente.
- Titulares mineros de gran minería.
- Titulares de mediana minería.
- Titulares de pequeña minería.
- Entidades de Reporte.
- Autoridades Ambientales.
- Autoridades Judiciales.
- Comunidades mineras tradicionales, Minería Tradicional (Explotaciones Tradicionales).
- Apoderados y/o Autorizados.

► Diagrama de Venn: Grupos de interés internos ANM



**6. Latente - Exigente**  
 •Ciudadanía (Exfuncionarios o excontratistas).

**7. Expectante**  
 •Procesos de la ANM (Mapa de procesos).

**8. Expectante - Dependiente**  
 •Comité Institucional de Gestión y Desempeño / Comité Directivo.  
 •Comités de Seguridad y Salud en el Trabajo.

**9. Definitivo**  
 •Contratistas.  
 •Funcionarios.  
 •Sindicatos.



# Grupos de **Interés**

Mapa de procesos de la AMN

1



## ATENCIÓN INTEGRAL Y SERVICIOS A GRUPOS DE INTERÉS

- Autoridades de orden pública (Policía Nacional y Fuerzas Militares).
- Academia.
- Agremiaciones (Asociación Colombiana de Minería - ACM, Organizaciones Cooperativas Mineras Colombianas, empresarios, Fenalcarbón, Asociación Colombiana de Minería, entre otras).
- Autoridades ambientales (Ministerio de Ambiente y Desarrollo Sostenible, ANLA, CAR, Corporaciones Autónomas Regionales y de Desarrollo Sostenible, Secretarías de Ambiente).
- Autoridades Judiciales (Juzgados, Cortes y Tribunales y Fiscalía).
- Apoderados y/o autorizados.
- Ciudadanía (Exfuncionarios, Excontratistas, Ciudadanos, y Organizaciones ciudadanas (Veeduría y Defensoría del Pueblo, entre otros).
- Comercializadores, procesadores y otros interesados en RUCOM.
- Comunidades mineras tradicionales, Minería Tradicional (Explotaciones Tradicionales).
- Consejo de Cuencas hidrográficas.
- Departamentos Administrativos (Departamento Administrativo de la Función Pública - DAFP).
- Entidades territoriales (Gobernaciones, Alcaldías y Consejos Municipales, y Territorios Indígenas).
- Entidades vigiladas por la Superfinanciera (Establecimientos Bancarios, Corporaciones Financieras, Compañías de Financiamiento, etc).
- Grupos étnicos: Pueblos indígenas, comunidades negras, afrocolombianas, raizales, ROM y palenqueros.
- Inversionistas (Potenciales).
- Medios de comunicación.
- Minero de subsistencia.
- Minero en proceso de formalización.
- Ministerio del Interior.
- Organizaciones gubernamentales (Otros Ministerios (no incluidos en otros grupos de interés, Ministerio de Minas y Energía, y sus entidades adscritas por ejemplo Ministerio de transporte, Ministerio de Hacienda, Ministerio de Defensa, entre otros y Agencia Nacional de Defensa Jurídica del Estado).
- Organizaciones internacionales (Iniciativa de transparencia las Industrias Extractivas "EITI", Comité Internacional para el Reporte de Reservas Mineras "CRIRSCO", Cuerpo Internacional de Salvamento Minero, Banco Interamericano de Desarrollo, entre otros).
- Organizaciones no gubernamentales - ONG (ONG Ambientalistas).
- Proveedores.
- Sindicatos.
- Titulares Mineros (Minería tradicional), (Titulares de pequeña minería, Titulares de mediana minería y Titulares de gran minería).
- Comité Institucional de Gestión y Desempeño /Comité Directivo.
- Ministerio de Minas y Energía.
- Procesos de la ANM (Mapa de procesos).

# 2



## SEGURIDAD MINERA

- Autoridades de orden público, (Policía Nacional y Fuerzas Militares).
- Administradoras de Riesgos Laborales - ARL
- Agremiaciones (Asociación Colombiana de Minería - ACM, Organizaciones Cooperativas Mineras Colombianas, empresarios, Fenalcarbón, Asociación Colombiana de Minería, entre otras).
- Autoridades ambientales (Ministerio de Ambiente y Desarrollo Sostenible, ANLA, CAR, Corporaciones Autónomas Regionales y de Desarrollo Sostenible, Secretarías de Ambiente).
- Comunidades mineras tradicionales, Minería Tradicional (Explotaciones Tradicionales).
- Entidades del Sector Minero – Energético. (Servicio Geológico Colombiano y Unidad de Planeación Minero Energética - UPME).
- Entidades Promotora de Salud - EPS.
- Grupos étnicos: Pueblos indígenas, comunidades negras, afrocolombianas, raizales, ROM y palenqueros.
- Medios de comunicación.
- Organismos de socorro y comités municipales, departamentales y entidades del orden nacional de gestión de riesgos y desastres. (Bomberos, Defensa civil, Cruz roja, UNGRD - Unidad Nacional para la Gestión del Riesgo de Desastres, IDIGER - Instituto Distrital de Gestión de Riesgos y Cambio Climático).
- Organizaciones gubernamentales (Servicio Nacional de Aprendizaje -SENA).
- Organizaciones internacionales (Iniciativa de transparencia las Industrias Extractivas "EITI", Comité Internacional para el Reporte de Reservas Mineras "CRIRSCO", Cuerpo Internacional de Salvamento Minero, Banco Interamericano de Desarrollo, entre otros).
- Sindicatos.
- Socorredores Mineros, Coordinadores Logísticos de Salvamento Minero y Promotores de Seguridad.
- Titulares Mineros (Minería tradicional), (Titulares de pequeña minería, Titulares de mediana minería y Titulares de gran minería).
- Minero en proceso de formalización.
- Comité Institucional de Gestión y Desempeño /Comité Directivo.
- Ministerio de Minas y Energía.
- Procesos de la ANM (Mapa de procesos).

# 3



## EVALUACIÓN, CONTROL Y MEJORA

- Autoridades de orden público, (Policía Nacional y Fuerzas Militares).
- Autoridades ambientales (Ministerio de Ambiente y Desarrollo Sostenible, ANLA, CAR, Corporaciones Autónomas Regionales y de Desarrollo Sostenible, Secretarías de Ambiente).
- Ciudadanía (Ciudadanos).
- Entes de control (Contraloría, Procuraduría, Contaduría).
- Entidades de Reporte: Fiscalía, Comité Institucional de Coordinación del Sistema de Control Interno, Comité Sectorial de Auditoría Interna, Comisión Legal de Cuentas, Secretaria de Transparencia, Departamento Administrativo de la Función Pública, Dirección Nacional de Derechos de Autor, Agencia de Defensa Jurídica del Estado.
- Ministerio de Minas y Energía.
- Procesos de la ANM (Mapa de procesos).

4



## ADMINISTRACIÓN DE TECNOLOGÍA E INFORMACIÓN

- Autoridades de orden público. (CSIRT del sector Gobierno, COLCERT - Grupo de respuesta cibernéticas de Colombia, CCOCI - Comando conjunto Cibernético, CCP - Centro Cibernético Policial).
- Entes de control (Contraloría, Procuraduría, Contaduría)
- Funcionarios
- Medios de comunicación
- Ministerio de Tecnologías de la Información y las Comunicaciones
- Organizaciones gubernamentales. (Agencia Nacional de Defensa Jurídica del Estado, Superintendencia de Industria y Comercio).
- Organizaciones no gubernamentales - ONG (ISO - Organización Internacional de Normalización (ISO 27001:2013).
- Proveedores
- Autoridades judiciales (Fiscalía).
- Contratistas
- Departamentos Administrativos (DANE, DAFF, DNP, DAPRE, etc)
- Departamento Administrativo de la Función Pública – DAFF
- Comité Institucional de Gestión y Desempeño /Comité Directivo
- Ministerio de Minas y Energía
- Procesos de la ANM (Mapa de procesos)

5



## GESTIÓN INTEGRAL PARA EL SEGUIMIENTO Y CONTROL A LOS TÍTULOS MINEROS

- Academia.
- Agremiaciones (Asociación Colombiana de Minería - ACM, Organizaciones Cooperativas Mineras Colombianas, empresarios, Fenalcarbón, Asociación Colombiana de Minería, entre otras).
- Autoridades judiciales. (Juzgados, Cortes y Tribunales, Fiscalía).
- Comunidades mineras tradicionales, Minería Tradicional (Explotaciones Tradicionales).
- Entes de control (Contraloría, Procuraduría, Contaduría)
- Entidades del Sector Minero – Energético (Unidad de Planeación Minero Energética - UPME).
- Entidades territoriales (Gobernaciones, Alcaldías y Consejos Municipales, Territorios indígenas).
- Funcionarios.
- Minero de subsistencia.
- Organizaciones gubernamentales (Agencia Nacional de Defensa Jurídica del Estado).
- Organizaciones internacionales (Iniciativa de transparencia las Industrias Extractivas "EITI", Comité Internacional para el Reporte de Reservas Mineras "CRIRSCO", Cuerpo Internacional de Salvamento Minero, Banco Interamericano de Desarrollo, entre otros).
- Organizaciones no gubernamentales - ONG (ONG Ambientalistas).
- Proponente.



# 6



## GESTIÓN DEL TALENTO HUMANO

- Administradoras de Riesgos Laborales - ARL
- Comités de Seguridad y Salud en el Trabajo
- Entidades Promotora de Salud - EPS
- Juntas Regionales y Nacional de Calificación de Invalidez (Juntas de calificación laboral)
- Ministerio del Trabajo
- Agremiaciones (Asociación Colombiana de Minería - ACM, Organizaciones Cooperativas Mineras Colombianas, empresarios, Fenalcarbón, Asociación Colombiana de Minería, entre otras).
- Organismos de socorro y comités municipales, departamentales y entidades del orden nacional de gestión de riesgos y desastres. (Bomberos - Defensa Civil - Cruz Roja - UNGRD - Unidad Nacional para la Gestión del Riesgo de Desastres - IDIGER - Instituto Distrital de Gestión de Riesgos y Cambio Climático)
- Ministerio de Salud y Protección Social
- Funcionarios
- Contratistas
- Secretaría Distrital de Movilidad
- Secretarías de Salud
- Sindicatos
- Comité Institucional de Gestión y Desempeño /Comité Directivo
- Ministerio de Minas y Energía
- Procesos de la ANM (Mapa de procesos)

# 7



## GESTIÓN DE LA INVERSIÓN MINERA

- Agremiaciones (Asociación Colombiana de Minería - ACM, Organizaciones Cooperativas Mineras Colombianas, empresarios, Fenalcarbón, Asociación Colombiana de Minería, entre otras).
- Autoridades ambientales (Ministerio de Ambiente y Desarrollo Sostenible, ANLA, CAR, Corporaciones Autónomas Regionales y de Desarrollo Sostenible, Secretarías de Ambiente).
- Comercializadores, procesadores y otro interesado en RUCOM.
- Departamentos Administrativos (DANE, DAFP, DNP, DAPRE, etc).
- Departamento Administrativo de la Función Pública - DAFP.
- Entidades territoriales.
- Grupos étnicos: Pueblos indígenas, comunidades negras, afrocolombianas, raizales, ROM y palanqueros..
- Inversionistas (Potenciales).
- Medios de comunicación.
- Minero de subsistencia.
- Minero en proceso de formalización.
- Organizaciones gubernamentales. (Otros Ministerios (no incluidos en otros grupos de interés, Ministerio de Minas y Energía, y sus entidades adscritas por ejemplo Ministerio de transporte, Ministerio de Hacienda, Ministerio de Defensa, entre otros-Agencia Nacional de Defensa Jurídica del Estado).
- Titulares Mineros (Minería tradicional), (Titulares de pequeña minería, Titulares de mediana minería y Titulares de gran minería).
- Comité Institucional de Gestión y Desempeño /Comité Directivo.
- Ministerio de Minas y Energía.
- Procesos de la ANM (Mapa de procesos).

8



## GENERACIÓN DE TÍTULOS MINEROS

- Agremiaciones (Asociación Colombiana de Minería - ACM, Organizaciones Cooperativas Mineras Colombianas, empresarios, Fenalcarbón, Asociación Colombiana de Minería, entre otras).
- Autoridades ambientales (Ministerio de Ambiente y Desarrollo Sostenible, ANLA, CAR, Corporaciones Autónomas Regionales y de Desarrollo Sostenible, Secretarías de Ambiente).
- Autoridades Judiciales. (Juzgados, Cortes y Tribunales).
- Comercializadores, procesadores y otro interesados en RUCOM.
- Comunidades mineras tradicionales, Minería Tradicional (Explotaciones Tradicionales).
- Entidades del Sector Minero – Energético. (Servicio Geológico Colombiano- Unidad de Planeación Minero Energética – UPME- Territorio Indígena).
- Entidades territoriales.
- Grupos étnicos: Pueblos indígenas, comunidades negras, afrocolombianas, raizales, ROM y palanqueros.
- Minero de subsistencia.
- Minero en proceso de formalización.
- Ministerio del Interior.
- Ministerio del Trabajo.
- Titulares Mineros (Minería tradicional), (Titulares de pequeña minería, Titulares de mediana minería y Titulares de gran minería).
- Funcionarios.
- Proponente.
- Entes de control (Contraloría, Procuraduría, Contaduría).
- Organizaciones no gubernamentales - ONG - (ONG Ambientalistas).
- Comité Institucional de Gestión y Desempeño /Comité Directivo.
- Ministerio de Minas y Energía.
- Procesos de la ANM (Mapa de procesos).

9



## PLANEACIÓN ESTRATÉGICA

- Autoridades ambientales (Ministerio de Ambiente y Desarrollo Sostenible, ANLA, CAR, Corporaciones Autónomas Regionales y de Desarrollo Sostenible, Secretarías de Ambiente).
- Ciudadanía (Ciudadanos).
- Departamentos Administrativos (DANE, DAFP, DNP, DAPRE, etc).
- Entes de control (Contraloría, Procuraduría, Contaduría).
- Entidades del Sector Minero – Energético (Unidad de Planeación Minero Energética, UPME).
- Entidades Promotora de Salud - EPS.
- Medios de comunicación.
- Organizaciones gubernamentales (Presidencia de la República - Congreso de la República).
- Otros Ministerios (no incluidos en otros grupos de interés, Ministerio de Minas y Energía, y sus entidades adscritas por ejemplo Ministerio de transporte, Ministerio de Hacienda, Ministerio de Defensa, entre otros)- Agencia Nacional de Defensa Jurídica del Estado).
- Proveedores.
- Sindicatos.
- Funcionarios.
- Comité Institucional de Gestión y Desempeño /Comité Directivo.
- Ministerio de Minas y Energía.
- Procesos de la ANM (Mapa de procesos).

# 10



## GESTIÓN JURÍDICA

- Autoridades Judiciales. (Juzgados, Cortes y Tribunales – Fiscalía).

# 11



## GESTIÓN INTEGRAL DE LA INFORMACIÓN MINERA

- Autoridades ambientales (Ministerio de Ambiente y Desarrollo Sostenible, ANLA, CAR, Corporaciones Autónomas Regionales y de Desarrollo Sostenible, Secretarías de Ambiente).
- Entidades territoriales (Gobernaciones-Alcaldías y Consejos Municipales-Territorios indígenas).
- Inversionistas (Potenciales).
- Organizaciones gubernamentales (Superintendencia de Industria y Comercio).
- Titulares Mineros (Minería tradicional), (Titulares de pequeña minería, Titulares de mediana minería y Titulares de gran minería).
- Comité Institucional de Gestión y Desempeño /Comité Directivo.
- Ministerio de Minas y Energía.
- Procesos de la ANM (Mapa de procesos).

# 12



## GESTIÓN INTEGRAL DE LAS COMUNICACIONES Y RELACIONAMIENTO

- Apoderados y/o autorizados.
- Ciudadanía (Exfuncionarios-Ex contratistas-Ciudadanos-Organizaciones ciudadanas (Veeduría y Defensoría del Pueblo, entre otros).
- Contratistas.
- Departamentos Administrativos (DANE, DAFF, DNP, DAPRE, etc).
- Departamento Administrativo de la Función Pública - DAFF.
- Medios de comunicación.
- Organizaciones gubernamentales (Otros Ministerios (no incluidos en otros grupos de interés, Ministerio de Minas y Energía, y sus entidades adscritas por ejemplo Ministerio de transporte, Ministerio de Hacienda, Ministerio de Defensa, entre otros -Agencia Nacional de Defensa Jurídica del Estado).
- Organizaciones internacionales (Iniciativa de transparencia las Industrias Extractivas "EITI", Comité Internacional para el Reporte de Reservas Mineras "CRIRSCO", Cuerpo Internacional de Salvamento Minero, Banco Interamericano de Desarrollo, entre otros).
- Comité Institucional de Gestión y Desempeño /Comité Directivo.
- Ministerio de Minas y Energía.
- Procesos de la ANM (Mapa de procesos).

13



## GESTIÓN DOCUMENTAL

- Ciudadanía.
- Entidades de Reporte: "Fiscalía, Comité Institucional de Coordinación del Sistema de Control Interno, Comité Sectorial de Auditoría Interna, Comisión Legal de Cuentas, Secretaría de Transparencia, Departamento Administrativo de la Función Pública, Dirección Nacional de Derechos de Autor, Agencia de Defensa Jurídica del Estado."
- Ministerio de Tecnologías de la Información y las Comunicaciones.
- Funcionarios.
- Contratistas.
- Proveedores.
- Comité Institucional de Gestión y Desempeño /Comité Directivo.
- Ministerio de Minas y Energía.
- Procesos de la ANM (Mapa de procesos).

14



## DELIMITACIÓN Y DECLARACIÓN DE ÁREAS Y ZONAS DE INTERÉS

- Comercializadores, procesadores y otros interesados en RUCOM.
- Comunidades mineras tradicionales, Minería Tradicional (Explotaciones Tradicionales).
- Entidades del Sector Minero - Energético.
- Entidades territoriales.
- Grupos étnicos: Pueblos indígenas, comunidades negras, afrocolombianas, raizales, ROM y palenqueros.
- Minero de subsistencia.
- Minero en proceso de formalización.
- Titulares Mineros (Minería tradicional), (Titulares de pequeña minería, Titulares de mediana minería y Titulares de gran minería).
- Comité Institucional de Gestión y Desempeño /Comité Directivo.
- Ministerio de Minas y Energía.
- Procesos de la ANM (Mapa de procesos).

15



## ADQUISICIÓN DE BIENES Y SERVICIOS

- Contratistas.
- Proveedores.
- Secretaría Distrital de Movilidad.
- Comité Institucional de Gestión y Desempeño /Comité Directivo.
- Ministerio de Minas y Energía.
- Procesos de la ANM (Mapa de procesos).

16



ADMINISTRACIÓN DE  
**BIENES Y  
SERVICIOS**

- Secretaría Distrital de Movilidad.
- Contratistas.
- Proveedores.
- Funcionarios.
- Comité Institucional de Gestión y Desempeño /Comité Directivo.
- Ministerio de Minas y Energía.
- Procesos de la ANM (Mapa de procesos).

17



GESTIÓN  
**FINANCIERA**

- Proveedores.
- Comité Institucional de Gestión y Desempeño /Comité Directivo.
- Ministerio de Minas y Energía.
- Procesos de la ANM (Mapa de procesos).





**Agencia  
Nacional de Minería**

